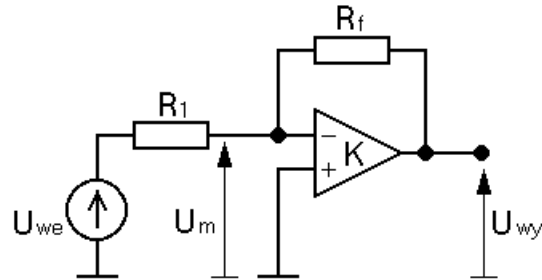


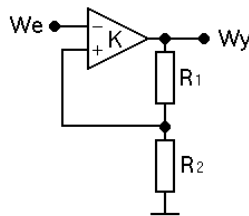
### Ćwiczenie 3: Wzmacniacz operacyjny

1. Zapoznać się ze schematem ideowym układu wzmacniacza operacyjnego.
2. Zmontować wzmacniacz odwracający fazę o wzmacnieniu 10. Zdjąć charakterystykę



częstotliwościową i fazową.

3. Zmontować sumator o dwóch wejściach. Zsumować drgania sinusoidalne z dwóch generatorów, obserwować zdużenia przebiegów.
4. Dla zadanego napięcia histerezy równego 1 V zbudować przerzutnik Schmidta. Zaobserwować i odrysować przebiegi napięcia wyjściowego przy sinusoidalnym i trójkątnym napięciu wejściowym.



Zmierzyć histerezę i wykreślić statyczną charakterystykę układu.

5. Zbudować multiwibrator astabilny. Zaobserwować i odrysować przebiegi impulsów na wejściu układu oraz w punkcie "1". Porównać zmierzona wartości okresu drgań multiwibratora z wartością teoretyczną.

